



# DeskCenter .POCKET

## Mobile Bestandserfassung- und kontrolle

Mobile Bestandskontrolle und physikalische Inventuren sind mit DeskCenter .Pocket möglich. Die lückenlose Integration von Barcode und RFID macht Informationen zu allen IT Assets auf einem Pocket PC mobil verfügbar. Im Zusammenspiel mit einem drahtlosen Barcodescanner werden Inventuren und Asset-Aktualisierungen besonders komfortabel.



### Mobiler Zugriff

Damit haben Sie alle Assetinformationen Ihrer Systeme und Komponenten stets übersichtlich zur Hand.

### Neue Assets anlegen und bearbeiten

Anlegen, einsehen und bearbeiten aller Computersysteme und Komponenten (Drucker, Monitore, etc.) – offline und direkt vor Ort!

### Bestandskontrolle

Halten Sie sämtliche Daten mit einer physikalischen Inventur immer auf dem neuesten Stand. Damit entfällt das mühselige Führen von Strichlisten.

### Barcode-Scanner-Unterstützung

Durch lückenlose Integration von Barcode und RFID werden Systeme einfach und automatisch per Barcodescanner (Bluetooth oder integriert) erfasst.

### Einfache Synchronisierung

Der Datenabgleich erfolgt durch Synchronisierung der Informationen mit der DeskCenter Datenbank.

### Nahtlose Integration

Das DeskCenter .POCKET Modul ist nahtlos in die DeskCenter Management Suite integriert.

## .POCKET HARDWAREBUNDLE

Um ein optimales Zusammenspiel von Hard- und Software zu gewährleisten empfiehlt DeskCenter Solutions ein speziell zu diesem Zweck zusammengestelltes Hardwarebundle.

Dieses besteht aus:

- HP iPAQ 200 Enterprise Handheld
- Bluetooth Barcodescanner Metrologic VoyagerBT
- DeskCenter .POCKET Modul

## DESKCENTER SUITE

Wer die IT eines Unternehmens verwalten und fest im Griff haben möchte, braucht ab sofort nur noch ein einziges Instrument.

Entdecken Sie eine Systemlösung in marktführender Technologie. Ganzheitlich aus der Praxis entwickelt.

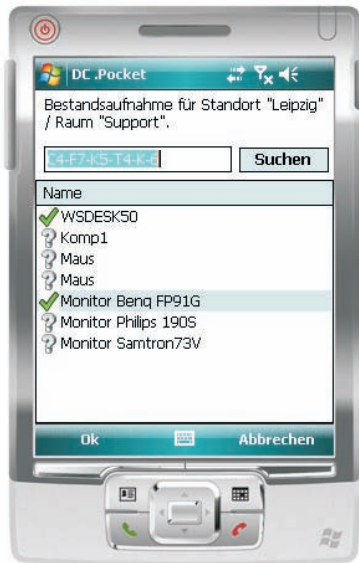
- Alle Aufgaben der Administration erledigen
- Komplexe IT-Strukturen sicher beherrschen
- In jedes Umfeld leicht zu integrieren
- Mit Schnittstellen zu anderen Systemen
- Sofort verständlich und produktiv





# DeskCenter .POCKET

## Mobile Bestandserfassung- und kontrolle



### Bestandsaufnahme und Inventur

Die Bestandsaufnahme ist über eine einfache Baumstruktur in Standorte mit den dazugehörigen Räumen der Stammdaten gegliedert. Unterhalb von Standorten und Räumen werden die entsprechend zugeordneten Computer und Komponenten dargestellt. In dieser Ansicht werden alle Geräte angezeigt, die zum Zeitpunkt der letzten Synchronisierung in diesem Standort bzw. Raum registriert waren.

Jetzt können alle Geräte manuell als vorhanden markiert oder mit einem Barcodescanner automatisch identifiziert werden.



### Systeme und Komponenten suchen

Durch die Eingabe oder das Auslesen einer Seriennummer, eines Barcodes oder einer Inventarnummer können Sie nach einem System oder einer Komponente suchen. Liefert die Suche genau einen Treffer, wird das zu dem Gerät passende Bearbeitungsformular automatisch aufgerufen. Hingegen wird bei mehreren Treffern eine Liste der gefundenen Geräte angezeigt. Durch unterschiedliche Symbole für Systeme und Komponenten wird Ihnen die Übersicht erleichtert.



### MODULE DER SUITE

- Hard- und Softwareinventarisierung
- Lizenzmanagement
- Lizenzerkennung
- Assetmanagement
- Reporting
- Benutzerverwaltung
- Softwaredeployment
- Patchmanagement
- OS-Deployment
- File and Contract Repository
- Helpdesk
- Realtime Systemmanagement

### REFERENZEN

- Volkswagen AG
- Honeywell
- Lufthansa AirPlus
- PricewaterhouseCoopers
- Lotto-Toto Sachsen-Anhalt
- F. Hoffmann-La-Roche

### KONTAKT

DeskCenter Solution AG  
Grassstraße 20  
04107 Leipzig

Telefon +49 (0) 341 308 54 0  
Telefax +49 (0) 341 308 54 529

[www.deskcenter.de](http://www.deskcenter.de)

